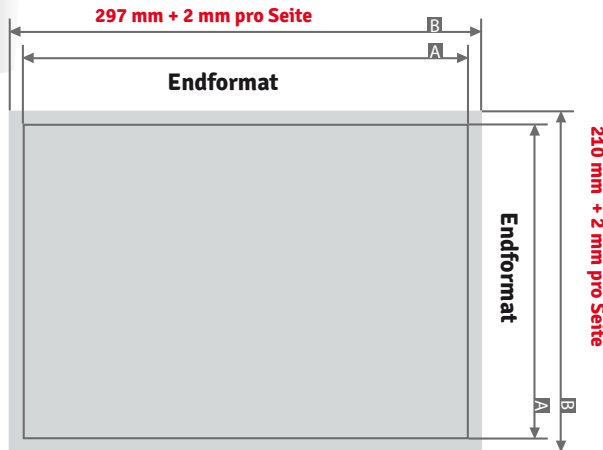




PRODUKTANSICHT

Wickel-Kreuzbruchfalz am Beispiel DIN A4 210 x 297 mm



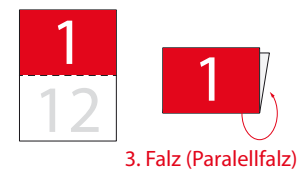
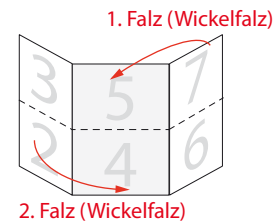
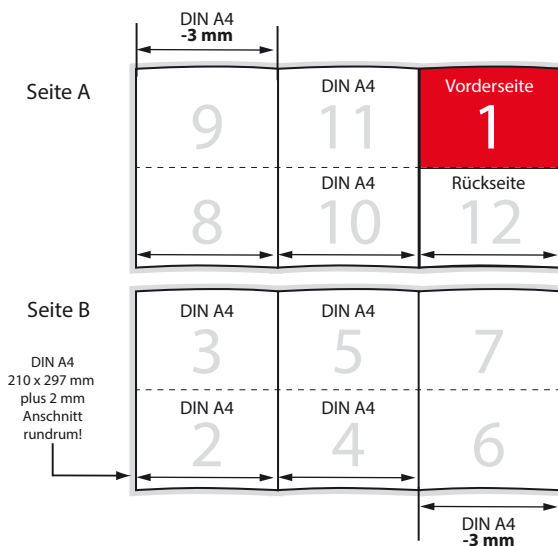
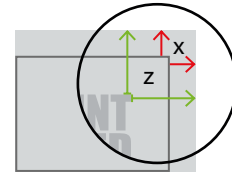
ACHTUNG

Zeichnungen sind nicht maßstabsgetreu

Beschnittzugabe (x)
2 mm

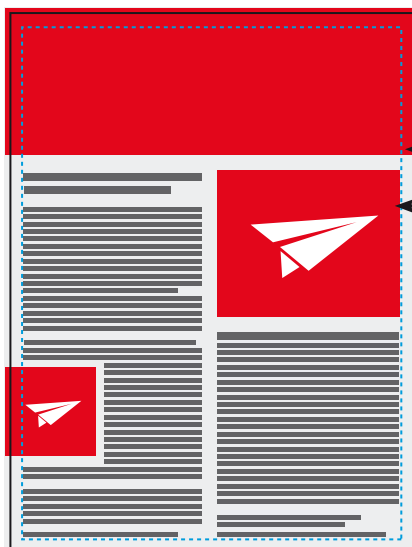
Sicherheitsabstand (z)
5 mm

A = Datenformat
B = Endformat



DATEIAUFBAU:

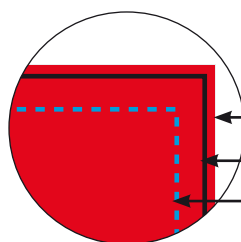
- Farbmodus CMYK, Auflösung mindestens 300 dpi (bei Strichzeichnungen 1200 dpi).
- Umlaufend 2 mm Beschnittzugabe, keine Schnittmarken.
- 5 mm Sicherheitsabstand vom Endformat für Texte und Grafiken, die nicht angeschnitten werden sollen.
- 300 % maximaler Farbauftrag.
- Für schwarze Flächen auf gestrichenem Papier mit 60% C (Cyan) und 100 % K (Schwarz) anlegen, auf ungestrichenem Papier mit 40 % C (Cyan) und 100 % K (Schwarz) anlegen.
- Schwarze Schriften nur 100 % K (Schwarz) anlegen.



← **Datenformat mit 2 mm Beschnittzugabe rundum** (z. B. 214 x 301 mm). Auch auslaufende Bilder und Hintergründe mit 2 mm Beschnittzugabe!

← **Endformat** (z. B. DIN A4, 210 x 297 mm)

← **Sicherheitsabstand von 5 mm zum Rand** für Objekte und Texte die nicht angeschnitten werden dürfen.



← **Beschnittzugabe 2 mm**

← **Endformat**

← **Sicherheitsabstand 5 mm**